

Ergebnisse der Elternbefragung 2015

Liebe Eltern,

mit unserer Elternbefragung zum Ende des letzten Jahres haben wir Sie gebeten, uns konkrete und individuelle Anregungen zur Optimierung unserer Einrichtung zurück zu melden. Wir möchten uns an dieser Stelle für Ihre Teilnahme bedanken! Hier ist das **Gesamtergebnis***:

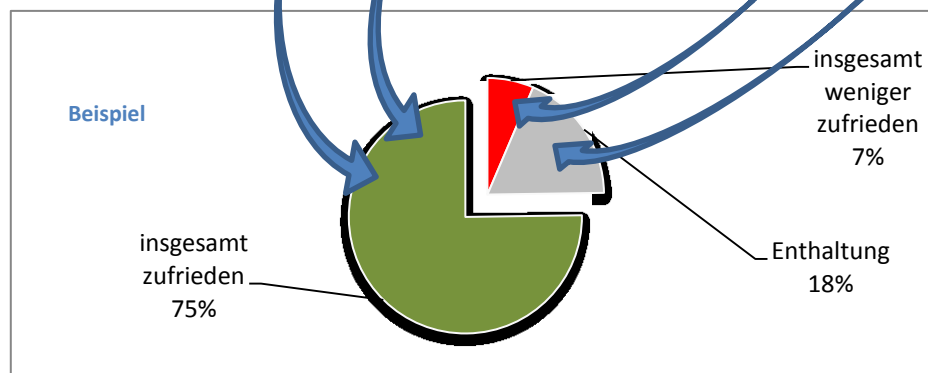
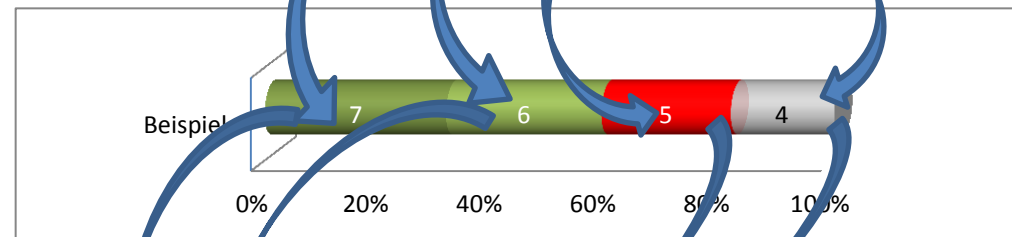


Auswertungsbeispiel

- trifft voll zu
- trifft überwiegend zu
- trifft weniger zu
- Enthaltung

1. *Das Außengelände der Kita ist anregungs- und abwechslungsreich gestaltet.*

1. Für jede Frage wurde die Anzahl der Stimmen addiert und die Verteilung sowohl in der Summe, als auch im Verhältnis in einem Balkendiagramm dargestellt. In den Balken befinden sich die **Anzahl der Stimmen**, darunter die **Verteilung in Prozent**.

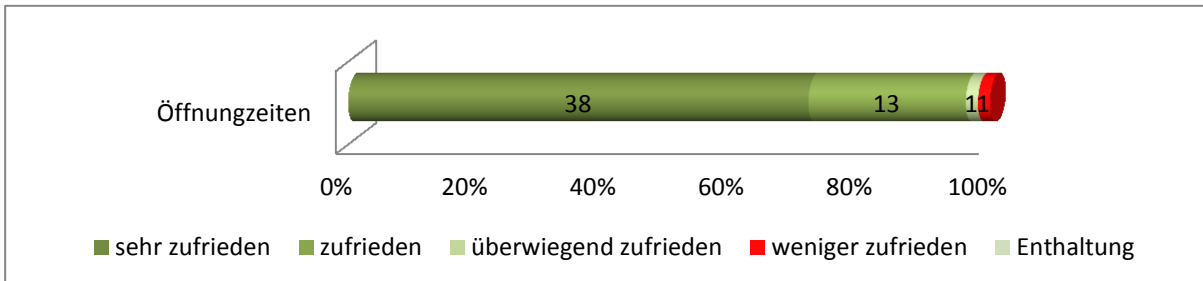


2. Aus den Einzelergebnissen jeder Frage erfolgt je Kapitel eine **Zusammenfassung**. Hier werden die Summen der Antworten innerhalb des Kapitels (sofern möglich) addiert und **im Verhältnis in Prozent** in einem Kreisdiagramm dargestellt.

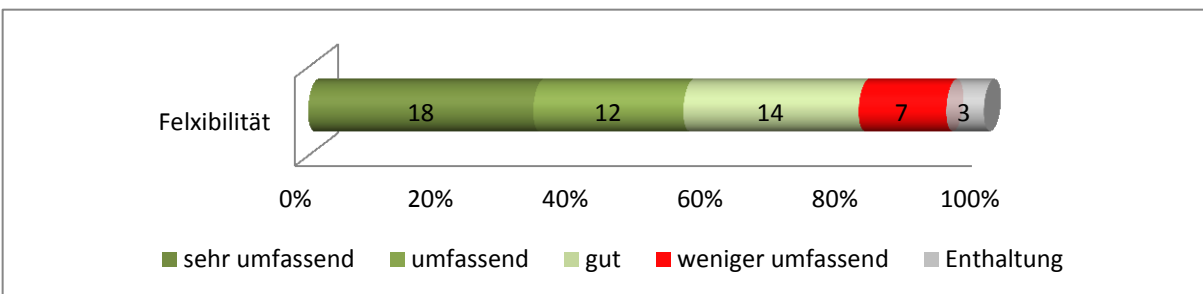
* Alle Daten dieser Umfrage sind ausschließlich für die interne Weiterentwicklung und Verbesserung unserer Einrichtung gedacht. Eine Aufschlüsselung der Ergebnisse für jede einzelne Frage ist an dieser Stelle nicht möglich.

Allgemeinen Fragen zu unserer Kindertagesstätte (Auszug)

Wie zufrieden sind Sie mit unseren Öffnungszeiten?



Die Flexibilität meiner Betreuungszeiten ist ...

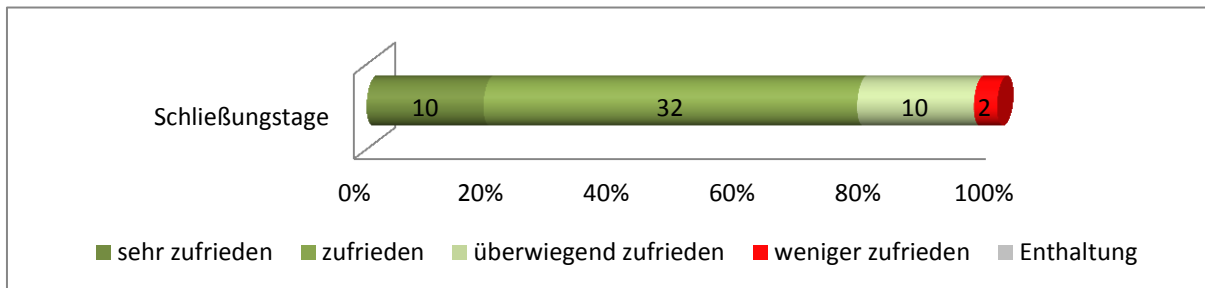


Ein Auszug aus Ihren Wünschen für Flexibilität (in Blau unsere Rückmeldung):

- „Das die Zeit (hin bringen und holen) besser variiert.“
- „Statt 8.00h bis 13.00h hätte ich z.B. gerne 9.00h -14.00h. Diese Zeit eignet sich besser bei zwei Kindern wegen dem Mittagsschlaf.“
- „Beim ‚Grundpaket‘ während der Elternzeit des 2. Kindes war es etwas schwierig die 9.00h bis 14.00h Variante zu verhandeln. Wir konnten uns aber einigen.“

Die Betreuungszeiten Ihres Kindes zu verändern ist innerhalb der morgendlichen Bringe-Situation grundsätzlich (auch bei einem 5-Stunden-Gutschein ohne Berufstätigkeit) möglich. So wäre z.B. eine generelle Verschiebung von jetzt 8.00h-13.00h auf 09.00h bis 14.00h jederzeit machbar. Sollten Sie kurzfristig einmal Ihre mit uns vereinbarten Betreuungszeiten ändern müssen, wenden Sie sich gerne an die Leitung.

Wie zufrieden sind Sie mit der Lage unserer Schließungstage?



Ein Auszug Ihrer Wünsche für Verbesserungen (in Blau unsere Rückmeldung):

- „Rein die Schließungstage bitte bereits im Oktober bekannt geben, damit man für das kommende Jahr seine U-Tage besser planen kann.“

Diesen Wunsch können wir gut verstehen und unser Ziel ist es immer, Ihnen so früh wie möglich unsere Jahrestermine mitzuteilen. Dazu zählen natürlich auch unsere Schließungstage.

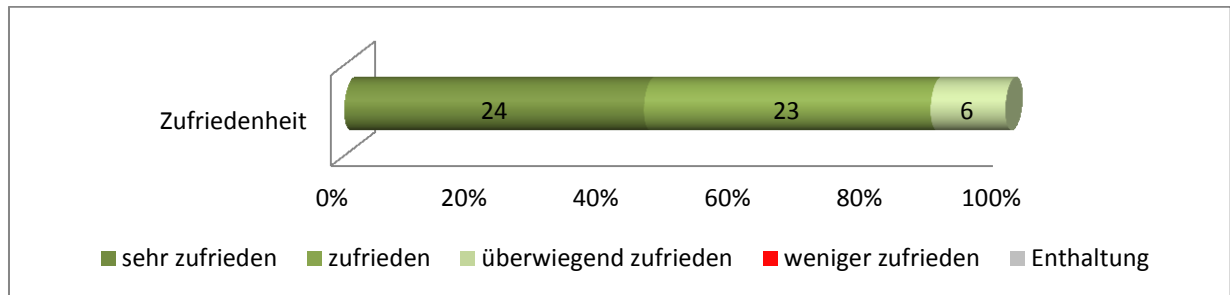
Die Jahresplanung eines jeden Jahres nimmt für das gesamte Kita-Team immer viel Zeit in Anspruch und verlangt von allen Kolleginnen und Kollegen auch ein Höchstmaß an Organisationstalent. Hinzu kommt, gerade bei der Planung der Studientage, stehen wir manchmal auch in der Abhängigkeit Dritter - z.B. wenn wir einen bestimmten Dozenten einladen.

Wir nehmen uns daher vor, Ihnen bereits im November unsere Schließungstage für das jeweils folgende Jahr mitzuteilen. Leider ist Oktober dafür zu früh. Sollte dies für Ihre Jahres- bzw. Urlaubsplanung bereits zu spät ist, möchten wir Sie gerne darauf aufmerksam machen, dass wir auch an unseren Schließungstagen eine Betreuung Ihrer Kinder sicherstellen können. Melden Sie dazu einfach Ihren Betreuungsbedarf rechtzeitig vor einem Studientag im Leitungsbüro an und wir kümmern uns darum, Ihre Kinder in einer benachbarten Elbkinder-Kita unterzubringen. Es entstehen Ihnen dafür selbstverständlich keinerlei Kosten!

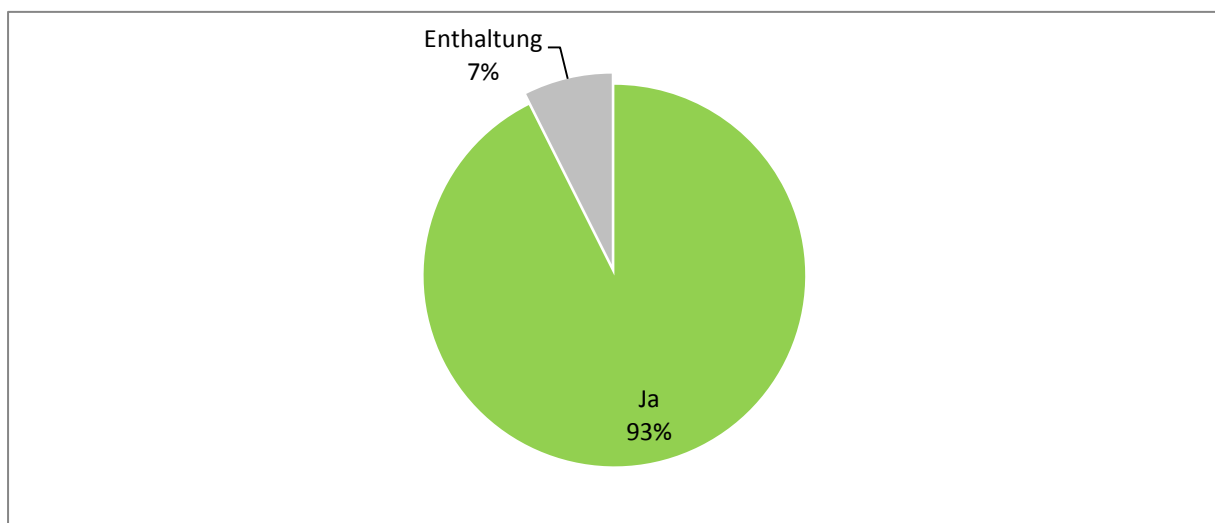
- (sehr zufrieden) „Ich empfinde die Kritik, die manchmal geäußert wird, bei lediglich 5-7 Schließungstagen pro Jahr, die lange vorher bekannt sind, als unangemessen.“

Danke für Ihre Rückmeldung. 😊

Wie zufrieden sind Sie insgesamt mit unserer Einrichtung?



Würden Sie unsere Einrichtung weiterempfehlen?

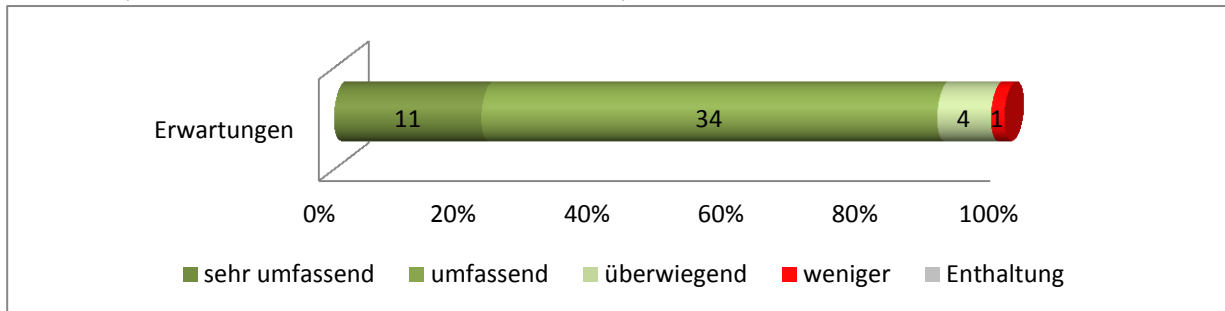


Ein Auszug aus Ihren Gründen, warum Sie uns weiterempfehlen (die häufigsten Nennungen):

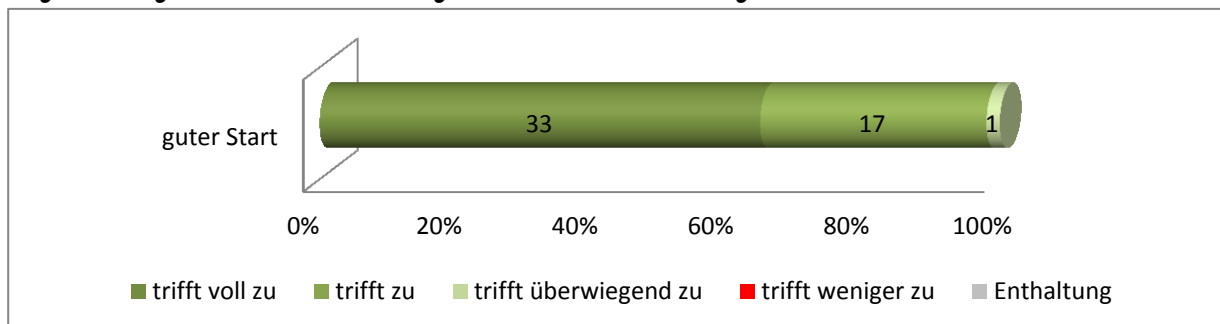
- „Wir und unser Kind fühlen uns sehr wohl in der Kita“
- „Super Bildungsangebot“
- „Weil ich mein Kind jeden Tag mit einem guten Gefühl in die Kita bringe“
- „Erzieher sind freundlich und weil ich das Gefühl habe, dass die Erzieher ihre Arbeit mit Herz machen“
- „Ein kompetentes Team“
- „Sie sind sehr flexibel und zuvorkommend“
- „Die Kita ist großzügig gestaltet“
- „Tolles großes Außengelände“
- „Gutes Essen, ausgewogen, transparent“
- „Lange verlässliche Öffnungszeiten und keine Ferienschließung“
- „einfach eine tolle Kita“

Vielen Dank für die zahlreichen positiven Rückmeldungen!

In welchem Maße wurden Ihre Erwartungen an uns bisher erfüllt?

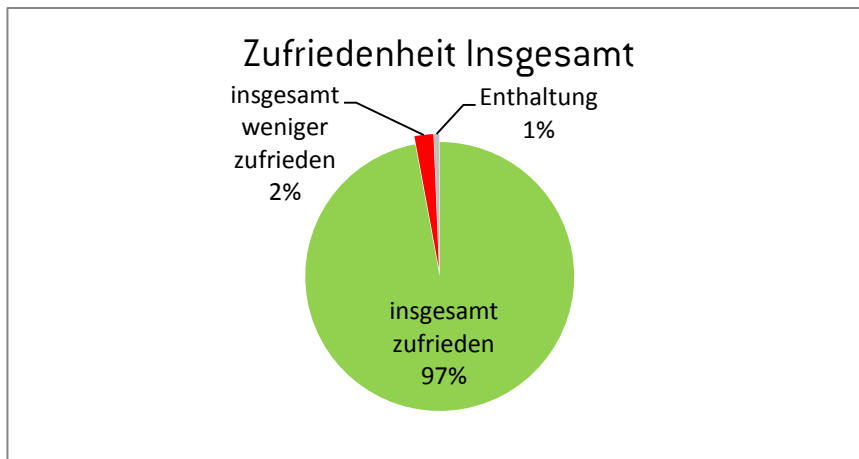


Die Eingewöhnung hat meinem Kind einen guten Start in die Kita ermöglicht.



Zusammenfassung

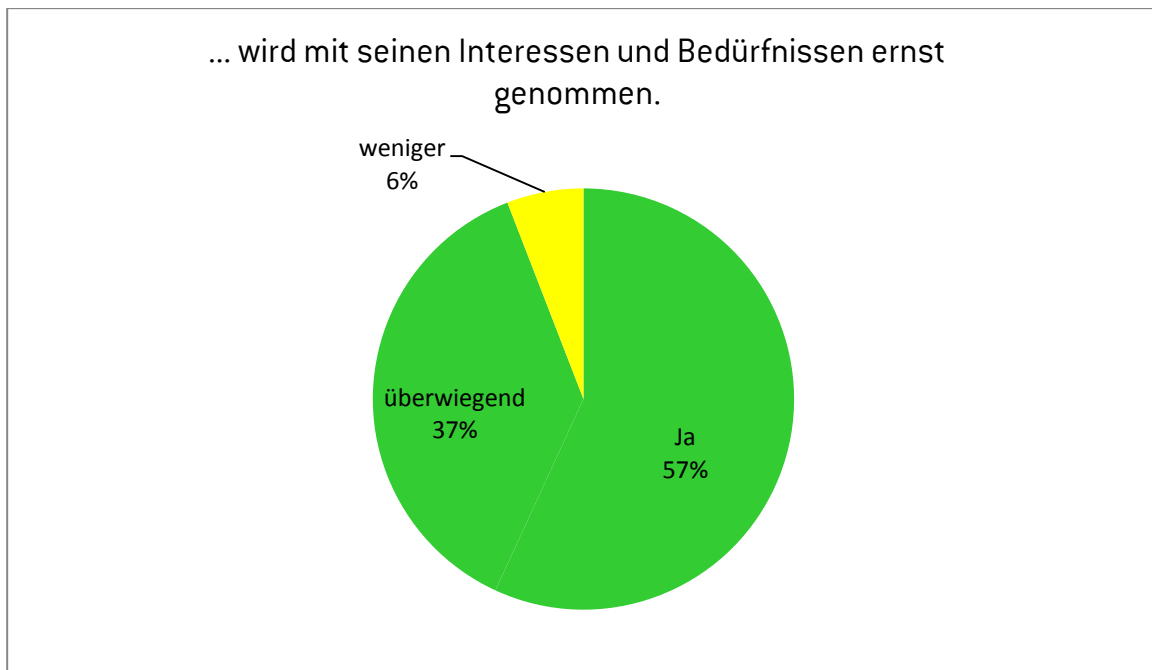
Allgemeine Fragen zu unserer Kindertagesstätte 1-16 (ausgenommen Frage 3,6 & 7)



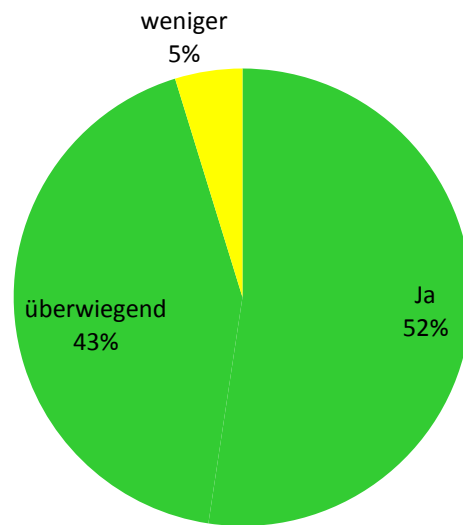
Vielen Dank für dieses tolle Ergebnis!

Aussagen zur Situation der Kinder (Auszug)

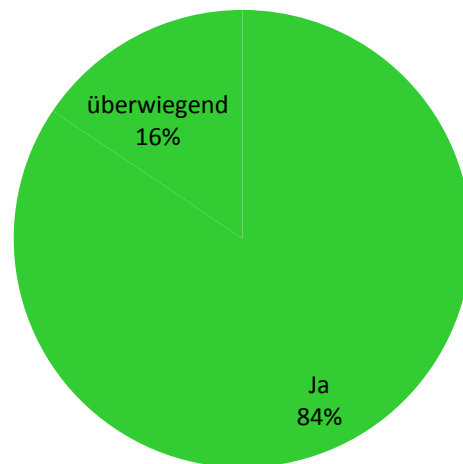
Unser Kind ...



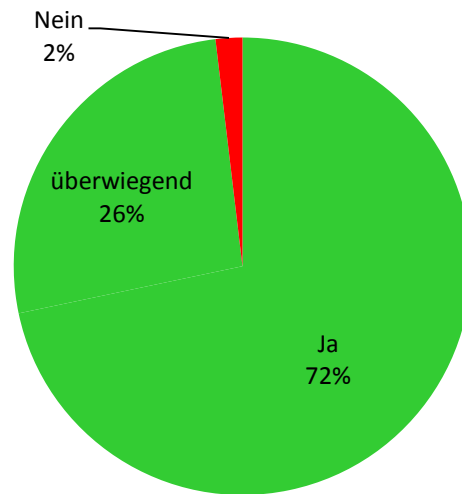
... hat ausreichend Lernangebote.



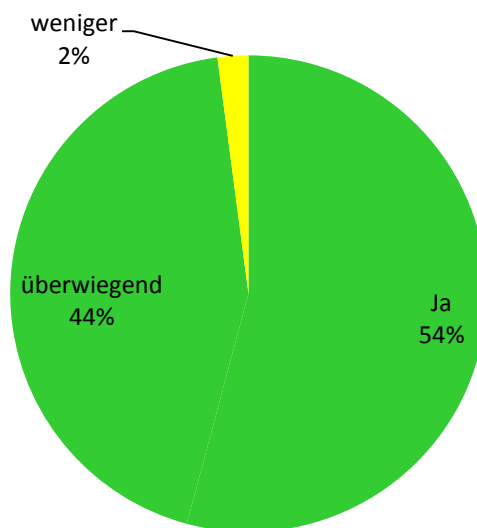
... hat genug Gelegenheit zum Spielen im Garten



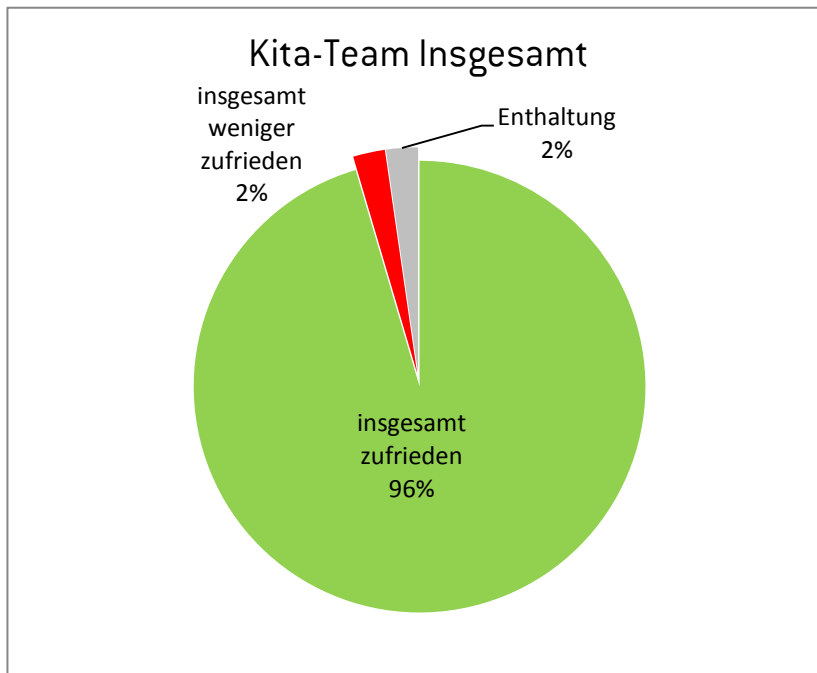
... wird in seiner Selbstständigkeit unterstützt.



... hat die Möglichkeit zum kreativen Gestalten.



Aussagen zum pädagogischen Kita-Team



Hier die Zusammenfassung

Auch hier vielen Dank für ein tolles Ergebnis und Ihr Vertrauen in unser Kita-Team und unsere pädagogische Arbeit!

Wir freuen uns, dass wir Ihnen auch weiterhin als verlässlicher Erziehungspartner zur Seite stehen können.

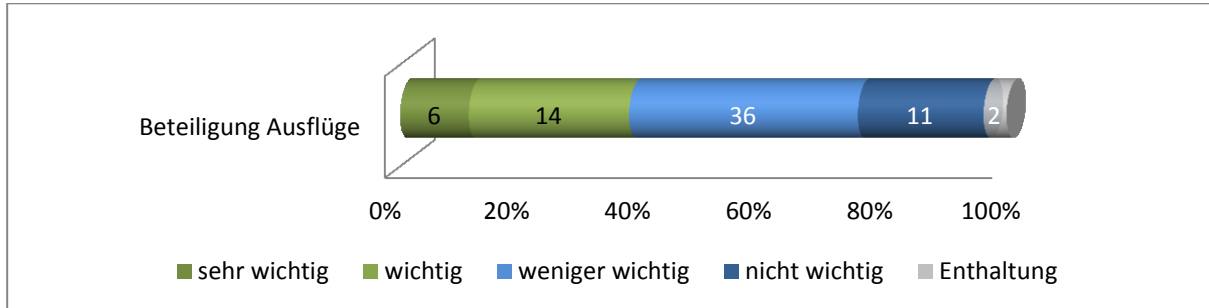
Ein Auszug aus Ihren Projektwünschen an unser Team:

- „Hochbeete mit Kräutern anlegen“
 - „Gesunde Ernährung“
 - „Wo kommen die Lebensmittel her?“
 - „Mülltrennung“
 - „Turnsport in der Turnhalle“
 - „Verkehrsprojekt“
 - „Musikprojekt“
 - „Schwimmunterricht – von der Wassergewöhnung bis zum Seepferdchen“
- Und vieles mehr ...

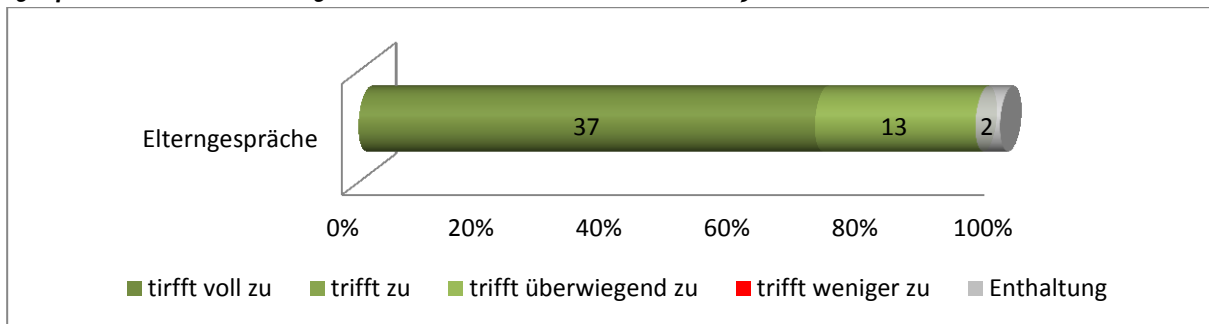
Wir haben viele tolle Projektideen bekommen, aus denen wir sicherlich das ein oder andere Projekt gestalten werden. Viele der genannten Projektwünsche setzen wir sogar bereits um, wie z.B. das Turn- und Schwimmangebot einmal in der Woche oder das EDEKA Projekt zum Bau und zur Pflege unserer Beete. Zu unserem Gartentag im April nehmen wir auch in diesem Jahr wieder an der Aktion ‚Hamburg räumt auf‘ teil und im Mai finden Sie auf unserer Jahresplanung bereits einen Elternabend zum Thema ‚Ernährung in der Kita‘. Wir freuen uns daher, dass wir mit unseren bestehenden Angeboten bereits vieles von dem bereithalten, was Sie sich gewünscht haben. Vielen Dank für Ihre Anregungen und Ideen!

Aussagen zum Thema Elternarbeit (Auszug)

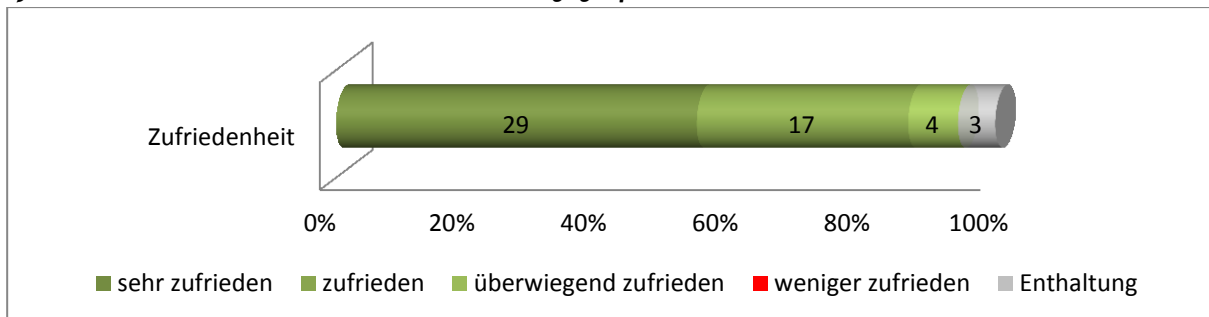
Als Elternteil an Ausflügen der Kita-Gruppe teilzunehmen ist mir ...



Elterngespräche zum Entwicklungsstand meines Kindes/meiner Kinder finden mindestens einmal im Jahr statt.



Wie zufrieden sind Sie mit den Inhalten von Entwicklungsgesprächen?



Ein Auszug aus Ihren Wünschen zu speziellen Themen auf Elternabenden ...

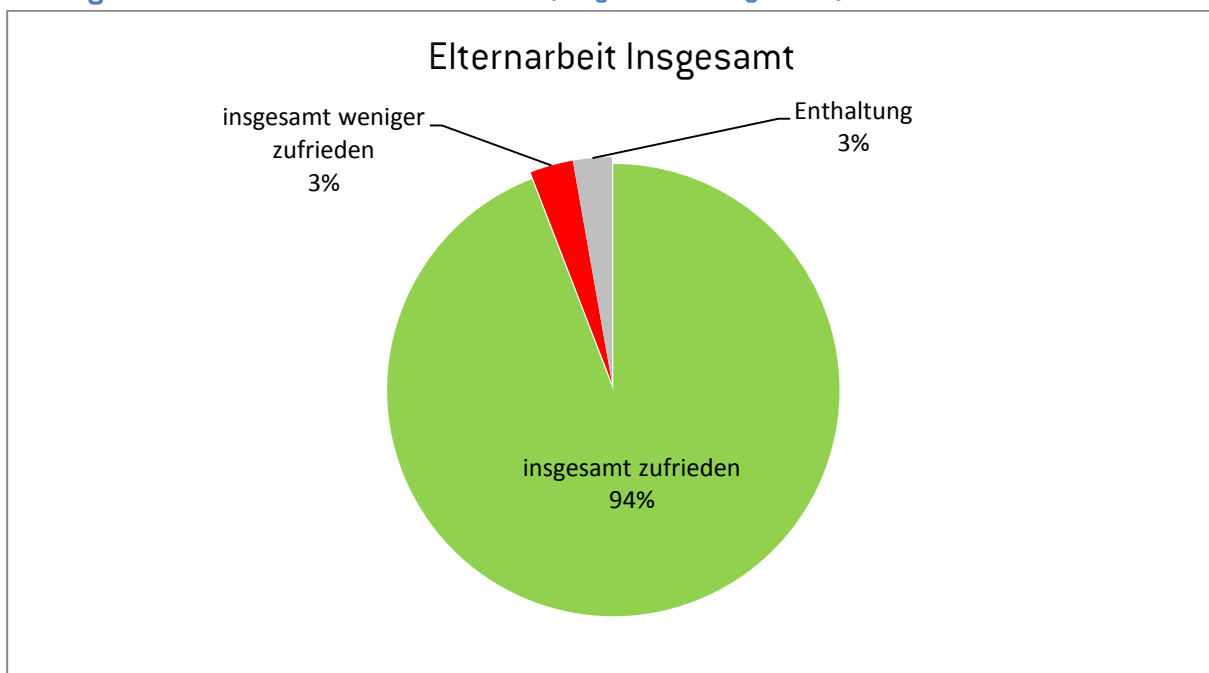
Ernährung in der Kita. (welche Produkte werden benutzt; wie werden die Mahlzeiten zubereitet)	Welche Lieder lernt mein Kind. Lieder aus der Kita gemeinsam lernen.	So wie bisher!	Vorschuljahr in der Kita
Kindliche Sexualität (altersspezifisch im Elementarbereich)	Schule / Einschulung. (Was benötige ich, wann, was und wie?)	Konfliktlösung mit anderen Kindern.	Nachmachangebote“ für Eltern, nicht nur Portfolio gucken in der individuellen Gruppe.

Ein Auszug der Aktivität, die Ihnen im letzten halben Jahr besonders im Gedächtnis geblieben sind:

Gartenarbeit/ -aktion (weil es schön zu sehen war, wie viele Eltern & Kinder dabei geholfen haben, das Kita-Außengelände wieder auf Vordermann zu bringen und Spaß dabei hatten)	Ausflug Freibad Altengamme (weil alle Kinder, auch die mit wenigen Stunden, daran teilnehmen durften)	Streik. (Der Streik ging ab der 3. Woche an unsere Belastungsgrenze. Teilweise wurde über die Betreuung unseres Kindes erst am Morgen kurz vor Arbeitsbeginn entschieden!)	Kleiderbörse
Tagesausflug nach Trappenkamp.	Spielzeugtag (den darf ich nicht vergessen, sonst bekomme ich Ärger 😊)	EDEKA Projekt.	Apfelpflücken (Kinder pflücken Äpfel selber und machen daraus Apfelkuchen)

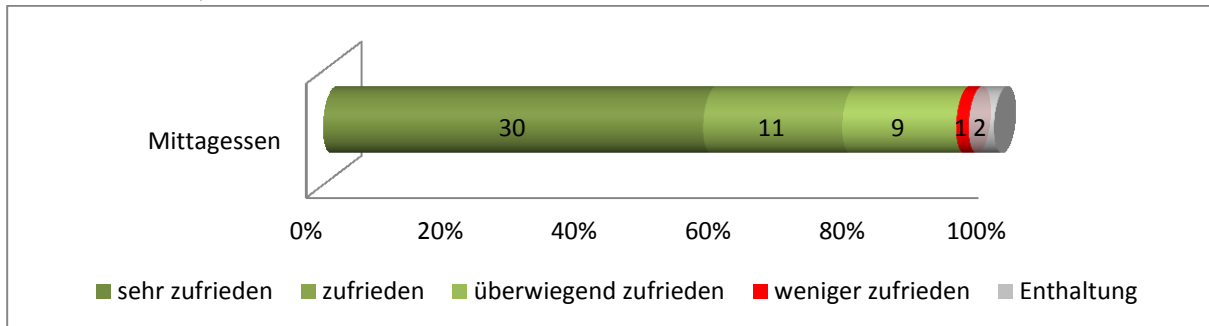
Zusammenfassung

Aussagen zum Thema Elternarbeit 25-35 (ausgenommen Frage 25-29)

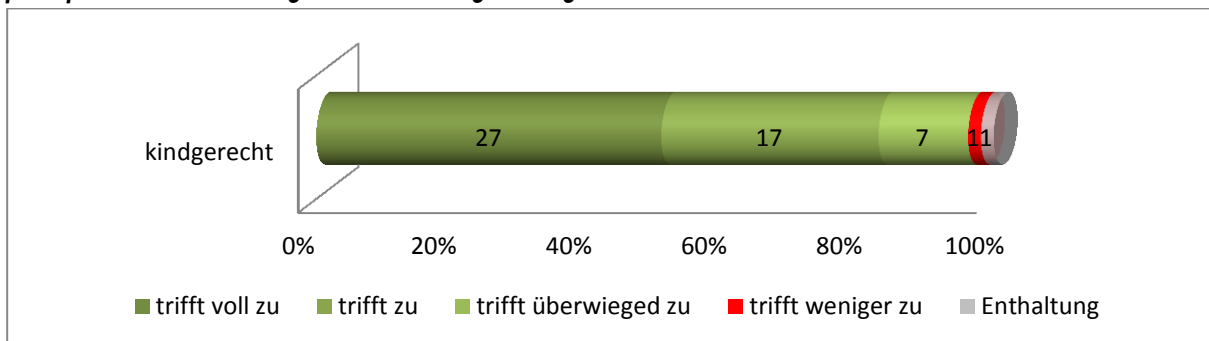


Aussagen zum Thema Ernährung (Auszug)

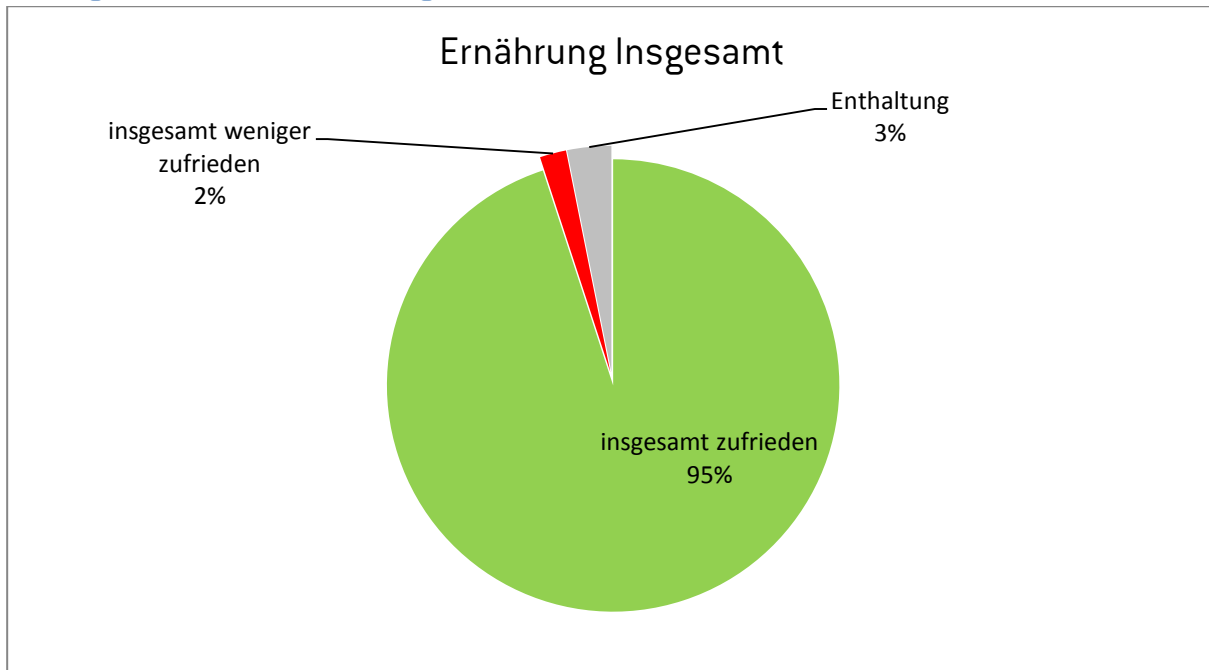
Mit dem nach DGE zertifizierten Mittagessen in der Kita bin ich ...



Der Speiseplan ist abwechslungsreich und kindgerecht gestaltet.



Aussagen zum Thema Ernährung 38-42 (ausgenommen Frage 41 & 42)

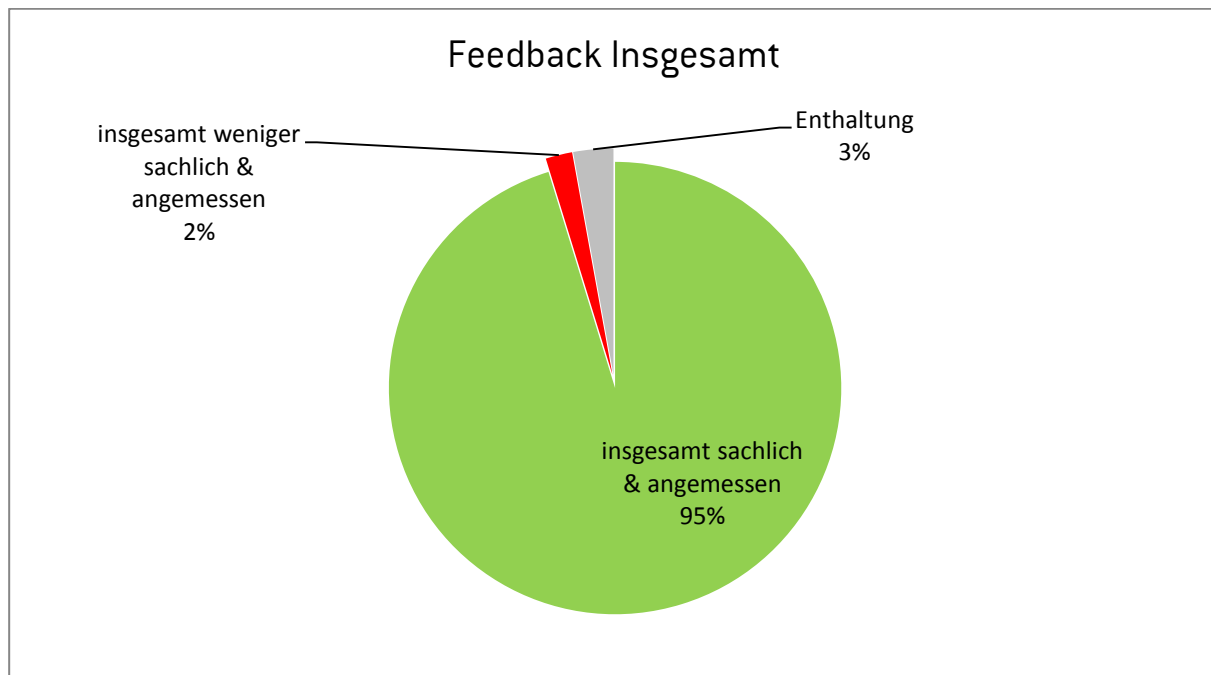


Wir freuen uns sehr, dass wir Sie mit unserem Verpflegungsangebot voll überzeugen konnten. Auch im Jahr 2015 sind alle Elbkinder-Kitas wieder mit dem Fit-Kid Zertifikat ausgezeichnet worden und erfüllen damit die „DGE-Qualitätsstandard für die Verpflegung in Tageseinrichtungen für Kinder“. Vielen Dank für Ihr Vertrauen!

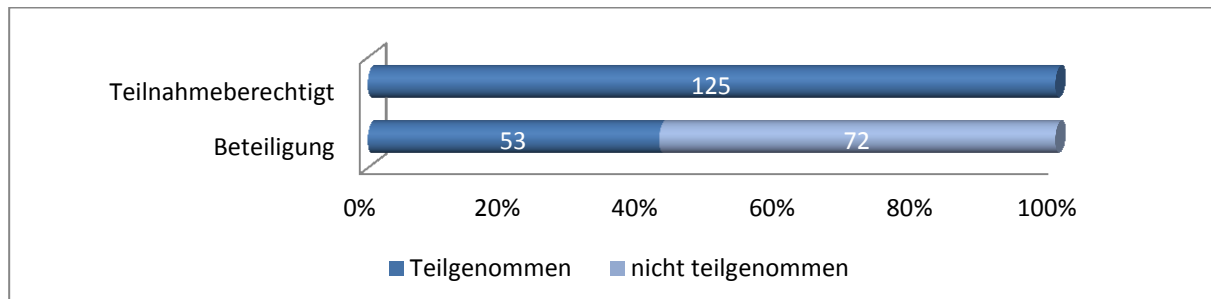


**Die Gesund-Essen-Aktion
für Kitas**

Feedback zu dieser Elternbefragung



Beteiligung



Wir bedanken uns für die zahlreichen Rückmeldungen und Anregungen der Eltern, sowie für ein sehr positives Ergebnis in allen Bereichen!

Wir freuen uns auf eine weiterhin vertrauensvolle Zusammenarbeit und auf ein ereignisreiches und erfolgreiches Jahr 2016!