



Schnell gefunden!

Sie erreichen uns mit der **U-Bahn-Linie 2, Haltestelle Messehallen** (Fahrstuhl vorhanden), oder mit der **Buslinie 35, Haltestelle Fernsehturm**. Von beiden Haltestellen sind es ca. 5 Min. zu Fuß. Der Fahrdienst für die Kinder mit Behinderung fährt auch zu uns.

Elbkinder-Kita Karolinenstraße

Karolinenstraße 35

20357 Hamburg

Ihre Ansprechpartnerin **Frau Kranik**, Kitaleitung

Telefon 040/43 53 42

Telefax 040/43 25 00 44

kita-karolinenstrasse@elbkinder-kitas.de

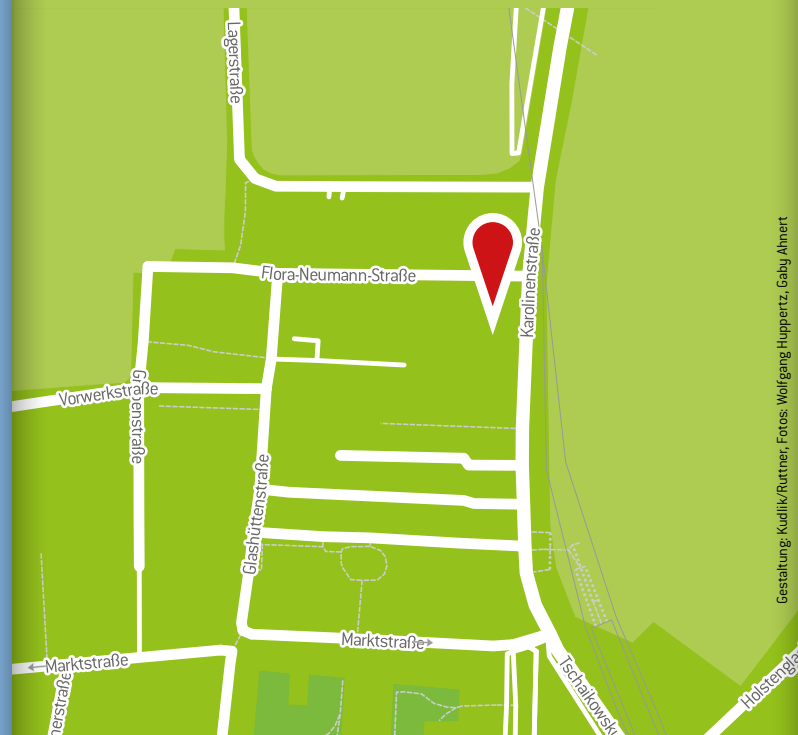
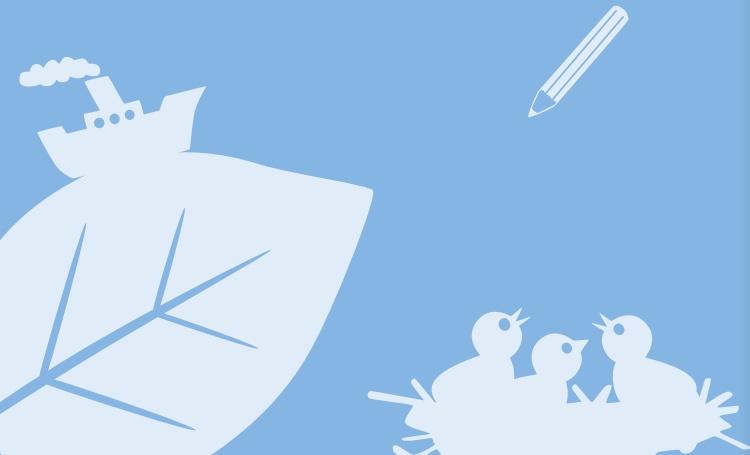
www.elbkinder-kitas.de

Inklusion leben

Für alle kleinen und großen Menschen in unserer Kita ist die Erfahrung von Verschiedenheit eine prägende und nachhaltige Bereicherung. Sie erleben sich als wichtigen Teil der Kita-Gemeinschaft. Bei uns wird Inklusion erlebt und gelebt.

HeilpädagogInnen, HeilerzieherInnen, PhysiotherapeutInnen, eine Logopädin und eine **Ergotherapeutin** sowie **KinderkrankenschwesterInnen** gewährleisten stets die individuelle und spielerische Betreuung und Förderung Ihres Kindes integriert in den Kita-Alltag.

Zusätzlich stehen uns bei Bedarf eine beratende **Kinderärztin**, eine **Psychologin** und eine **Oecotrophologin** unseres Trägers Elbkinder beratend zur Verfügung.



Gestaltung: Kudlik/Rutner, Fotos: Wolfgang Huppertz, Gaby Ahmert



KITA
KAROLINENSTRASSE





Herzlich willkommen in unserer Kita!

Gern begrüßen wir Ihr Kind und Sie in unserer kleinen barrierefreien Kita im Herzen Hamburgs, die sich im geschichtsträchtigen Gebäude der ehemaligen israelitischen Töchterschule befindet.

Gemeinsam werden in unserer Kita **Kinder** mit Behinderungen, von Behinderung bedrohte Kinder sowie Kinder ohne Behinderungen, alle im Alter von 2,5 Jahren bis zum Schuleintritt, in ihrer Entwicklung begleitet, gefördert und herausgefordert.

Wir freuen uns auf Ihr Kind und Sie!

www.elbkinder-kitas.de

Mit Kompetenz, Empathie und Engagement

Wir sind ein multiprofessionelles, interdisziplinär arbeitendes Team, das Ihrem Kind und Ihnen eine schöne Kita-Zeit ermöglicht. Wir arbeiten bindungsorientiert und vermitteln den Kindern Geborgenheit, Sicherheit und Kontinuität.

Unsere Kita bietet eine vielseitige Lernumwelt, die zu Bewegung und Spiel, sinnlichem Erleben und kreativem Gestalten, beiläufigem Lernen und gezieltem Erforschen gleichermaßen einlädt.

Wir sind für Sie da!

Für Familien ist es wichtig, dass sie sich auf die Kita verlassen können. Wir haben **ganztäglich** von **Montag bis Freitag** von **8 bis 16 Uhr** geöffnet. Unsere Kita hat keine Ferienschlusszeiten, steht Ihrem Kind und Ihnen also **ganzjährig** zur Verfügung!

Bei uns stehen Ihr Kind und Sie im Mittelpunkt!

Wir möchten uns mit Ihnen als Experten gemeinsam für die Bedürfnisse Ihres Kindes stark machen. Um Ihrem Kind und Ihnen einen unbeschwerten Kita-Alltag zu ermöglichen, legen wir viel Wert auf eine individuelle Unterstützung und Beratung.

In vielen verschiedenen Situationen sind wir für Sie da:

- Ihr Kind nutzt im Alltag Hilfsmittel wie z. B. Orthesen, NF-Walker, Rollstuhl
- Ihr Kind hat keine Sprache und kommuniziert möglicherweise unterstützt, wie zum Beispiel mit Bildkarten oder elektronischen Kommunikationshilfen
- Ihr Kind benötigt aufgrund einer Erkrankung eine besondere Ernährung
- Sie möchten gerne dass auch das nichtbehinderte Geschwisterkind in unsere Kita betreut wird
- Sie möchten, dass Ihr Kind ohne Behinderung, gemeinsam mit unseren Kindern mit Behinderung, eine schöne Kita-Zeit erlebt