



KITA
MARKUSSTRASSE

Frühförderung



Wir unterstützen und begleiten die Entwicklung Ihres Kindes

Liebe Eltern,

in unserer Kita können Sie neben der Kindertagesbetreuung auch das Angebot der Frühförderung für Säuglinge und Kleinkinder bis zur Vollendung des dritten Lebensjahres in Anspruch nehmen.

Ist Ihr Baby zu früh geboren, hatten Sie einen schwierigen Start nach der Geburt oder ist Ihr Baby mit einer Behinderung auf die Welt gekommen?

Diese und andere Entwicklungsschwierigkeiten können Eltern große Sorgen bereiten und dazu

führen, dass die Entfaltung einer innigen Beziehung zu ihrem Kind leidet.

In unserer Frühförderstelle können Sie in einem offenen und kostenlosen Beratungsgespräch Ihre Situation mit Fachleuten besprechen. Wir unterstützen Sie und Ihr Kind auf dem Weg, eine frühe Hilfe für Ihre individuelle Lebenssituation zu finden. In dieser Broschüre erhalten Sie wichtige Informationen über unsere Angebote und über den Weg der Beantragung von Leistungen der Frühförderung.



Was ist Frühförderung?

Frühförderung ist ein Angebot zur Früherkennung, Förderung und Behandlung entwicklungs-auffälliger Kleinkinder.

Diese Kinder haben einen rechtlichen Anspruch auf eine besondere Förderung. Die Frühförderung wird gemeinsam von den Sozialhilfeträgern der Stadt Hamburg und Ihrer gesetzlichen Krankenkasse finanziert und ist für Sie als Eltern kostenlos.

Wir bieten in unserer Frühförderstelle besondere Angebote in den Bereichen Wahrnehmung und Bewegung, Kommunikation, Sozialverhalten, Sprache, Spiel und Kognition an.

Zusätzlich können Sie als Eltern fachliche Anleitung und Beratung im Umgang mit Ihrem Kind erhalten.





Interdisziplinäre Frühförderung

In unserer Frühförderstelle steht Ihnen ein interdisziplinäres Team zur Verfügung, das sich aus unterschiedlichen Fachrichtungen zusammensetzt:

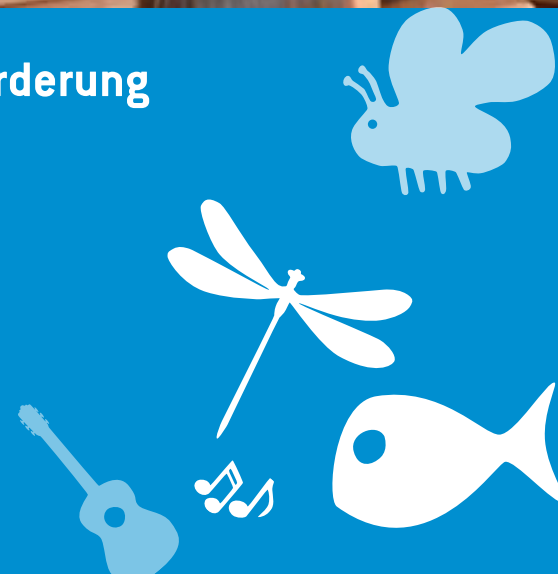
- Kinderärztin
- Heilpädagogische Fachkräfte
- Therapeuten aus verschiedenen Fachgebieten
- Psychologinnen

Anhand eines ausführlichen Diagnostikgespräches wird der Förderbedarf Ihres Kindes festgestellt. Dies kann zum Beispiel eine wöchentlich stattfindende Physiotherapie sein, eine psychologische Beratung oder die Begleitung des Kindes durch eine heilpädagogische Fachkraft.



Heilpädagogische Frühförderung

Heilpädagogische Frühförderung beinhaltet ausschließlich die Begleitung durch eine heilpädagogische Fachkraft. Ein Arzt des Gesundheitsamtes stellt hier durch eine Begutachtung den Förderbedarf Ihres Kindes fest.





Die Frühförderung ist an die Bedürfnisse der Familie angepasst

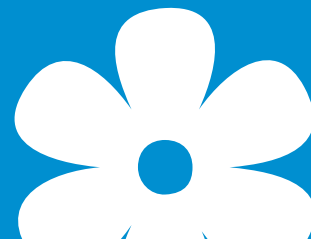
Die Frühförderung ist an den Bedürfnissen der Familien orientiert und kann flexibel angeboten werden:

- Mobile Frühförderung in Form von Hausbesuchen
- Ambulante Frühförderung in den Räumen der Frühförderstelle oder in der Krippe der Kita

Es ist möglich, dass wir Ihr Kind bereits vor dem Eintritt in die Krippe in unserer Frühförderstelle begleiten. Oftmals wird Eltern und Kindern so der Übergang in die Krippe erleichtert.

Ist Ihr Kind bereits in der Krippe eingewöhnt, können die Fördereinheiten auch dort stattfinden. In diesem Fall gehen die Fachkräfte in die Krippe und begleiten Ihr Kind in Alltagssituationen oder gestalten besondere Angebote in Kleingruppen.

A b c

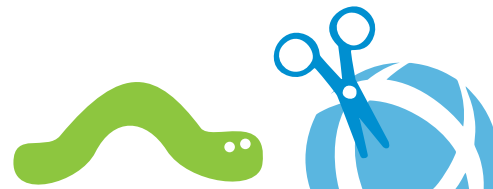




Wie sind Frühförderung und Kita vernetzt?

Unsere Frühförderstelle ist eng mit der hauseigenen Krippe vernetzt. Pädagoginnen und Therapeutinnen arbeiten in beiden Bereichen eng zusammen, wodurch ein kontinuierlicher Austausch zwischen den Fachkräften der Frühförderung und den Pädagoginnen der Krippe gegeben ist. Die interdisziplinäre Zusammenarbeit vor Ort ist die Grundlage für einen intensiven Austausch mit den Eltern.

Konzeptionell orientieren sich unsere Handlungsansätze an den „Hamburger Bildungsempfehlungen“. Durch einen aktiven Dialog der verschiedenen Berufsgruppen wird Ihr Kind bestmöglich in seiner Entwicklung begleitet und gefördert.





Es gibt einen speziell ausgestatteten
Frühförderraum.

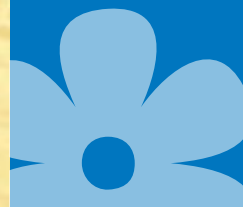


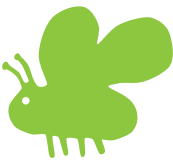
Die Umgebung wird individuell vorbereitet.





Es stehen ausgewählte Materialien zur Verfügung.





Antragsverfahren

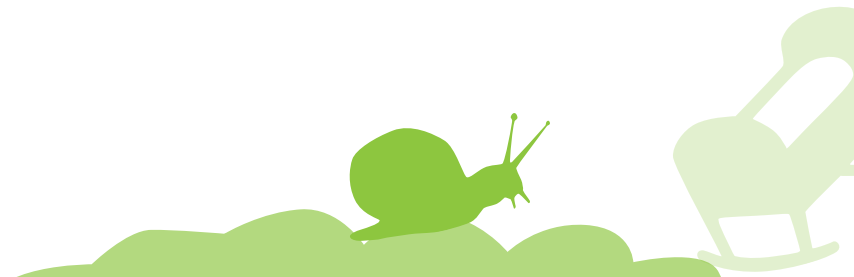
Haben Sie Interesse am Angebot unserer Frühförderung?

Rufen Sie uns an und vereinbaren Sie einen Termin für ein kostenloses und unverbindliches Beratungsgespräch.

Die Eingangsdiagnostik findet in unserer Frühförderstelle statt.

Aus den Ergebnissen der Diagnostik wird ein Förder- und Behandlungsplan erstellt; dieser ist Grundlage für den Antrag.

Wird der Antrag bewilligt, kann die Frühförderung beginnen.

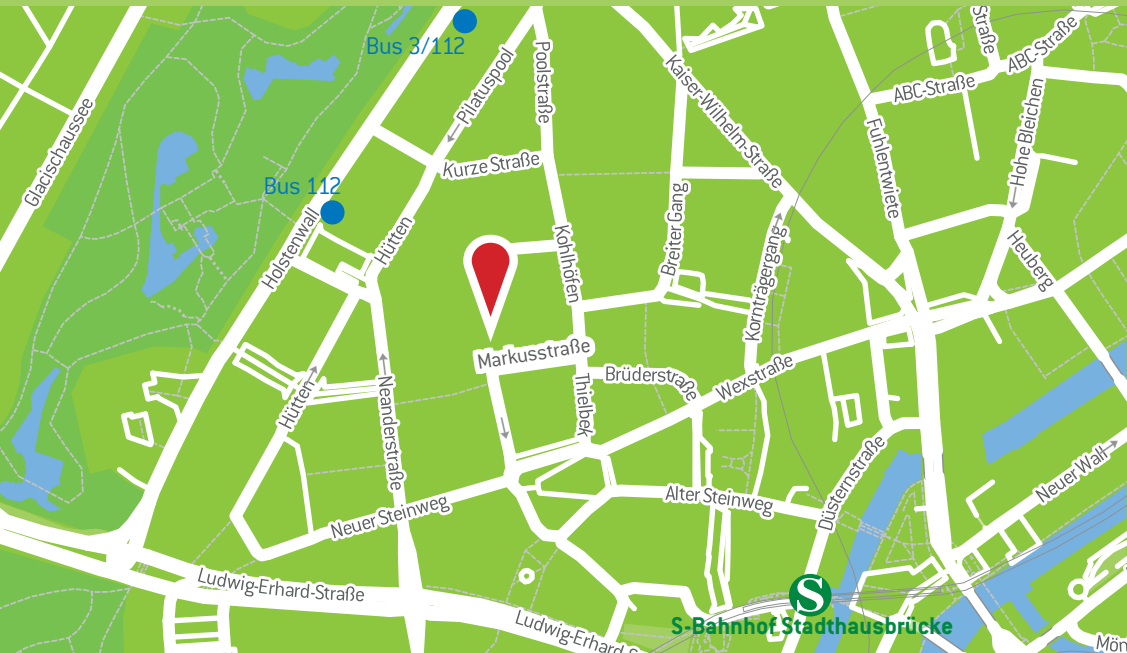


So finden Sie uns

Markusstraße 10
20355 Hamburg
Telefon 040/34 60 24
Telefax 040/35 711 711
kita-markusstrasse@elbkinder-kitas.de
www.elbkinder-kitas.de

Sie erreichen uns mit den S-Bahnen 1 und 3
(Haltestelle Stadthausbrücke) oder per Bus mit
den Linien 112 (Station: Handwerkskammer) und
3 (Johannes-Brahms-Platz).

Die nächste U-Bahn-Station ist Messehallen (U2)
oder St. Pauli (U3). Von jeder Haltestelle sind es
ca. 10 Minuten zu Fuß.

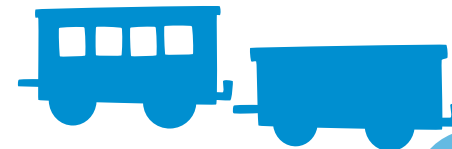
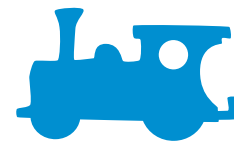


Unsere Öffnungszeiten

Montag bis Freitag von 6 bis 18.30 Uhr
Bis zu 7 Tage im Jahr hat die Kita für Fortbildungen
etc. geschlossen. Dies wird in der Langzeitplanung
angekündigt.

Ansprechpartnerinnen

Kita-Leitung: Ellen Meyer-Jens
Leitungsvertretung: Anna von den Driesch
Fachkraft Frühförderung: Annika Pohlmann
Hauswirtschaftsleitung: Petra Elvers
Bürokraft: Anja Mierke





www.elbkinder-kitas.de