



KITA
DRUCKERSTRASSE



Wir schreiben **KLEIN** groß!

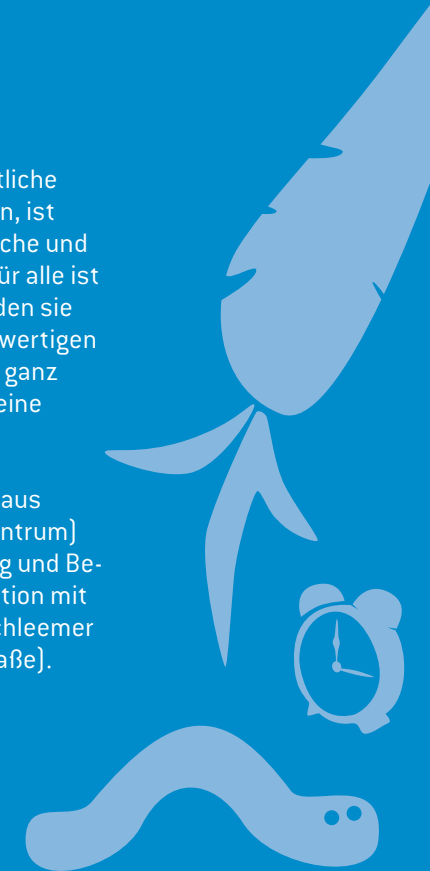
Das Wichtigste in Kürze

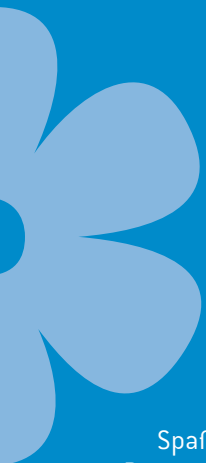
Die Kita Druckerstraße befindet sich in einem ruhigen, aber zentralen Wohngebiet in Billstedt, umgeben von einem großzügigen Außengelände. In unserem geräumigen Haus betreuen wir Kinder von acht Wochen bis zum Schuleintritt. Durch unsere langen Öffnungszeiten und nur wenige Schließtage im Jahr können wir sehr flexibel auf Bedürfnisse von Eltern eingehen, die Familie und Beruf vereinbaren müssen.

- Betreuung in der Krippe: Die Kleinsten (0 bis 3 Jahre)
- Elementarbereich: 3- bis 6-Jährige (mit und ohne Behinderungen)
- Öffnungszeiten: täglich von 6 bis 18 Uhr (freitags bis 17 Uhr)

Um allen Kindern eine übersichtliche und sichere Umgebung zu bieten, ist das Haus in verschiedene Bereiche und Gruppen unterteilt. Treffpunkt für alle ist das Kinderrestaurant. Hier werden sie mit frisch zubereiteten und vollwertigen Mahlzeiten versorgt und lernen ganz nebenbei erste Grundlagen für eine gesunde Ernährung.

Weitere Angebote sind das im Haus befindliche EKiz (Eltern Kind Zentrum) und die GBS (ganztägige Bildung und Betreuung an Schulen) in Kooperation mit der benachbarten Schule am Schleemer Park (Standort Möllner Landstraße).





Spaß an der Bewegung und die Freude am Umgang miteinander kann bei uns immer wieder neu entdeckt werden.



Unsere Schwerpunkte

In der Krippe wie im Elementarbereich werden die Kinder in altersgemischten Gruppen betreut. Unterschiede gibt es jedoch nicht nur beim Alter, sondern auch bei den Bedürfnissen und Kompetenzen. Hier lernt bei der individuellen Betreuung und Förderung jeder von jedem – inklusive der Erzieher.

- Kinder mit und ohne Behinderungen
- Kinder unterschiedlicher Nationalitäten
- Kinder mit wenig Deutschkenntnissen

Bei der alltagsintegrierten Sprachbildung werden wir durch Mittel des Bundesprojektes „Schwerpunktkita Sprache und Integration“ (Krippe) und des Hamburger Projektes Kita Plus (Elementarbereich) unterstützt. Ziel beider Projekte ist es, allen Kindern gleich gute Bildungschancen zu eröffnen.

Wir fördern und fordern die Kinder immer wieder mit Anregungen, Angeboten und altersgerechten Materialien. Im anschließenden Brückenjahr werden sie dann auf die Schule vorbereitet.



In vertrauter
Umgebung das
Lernen zu lernen
ist doch spielend
einfach.



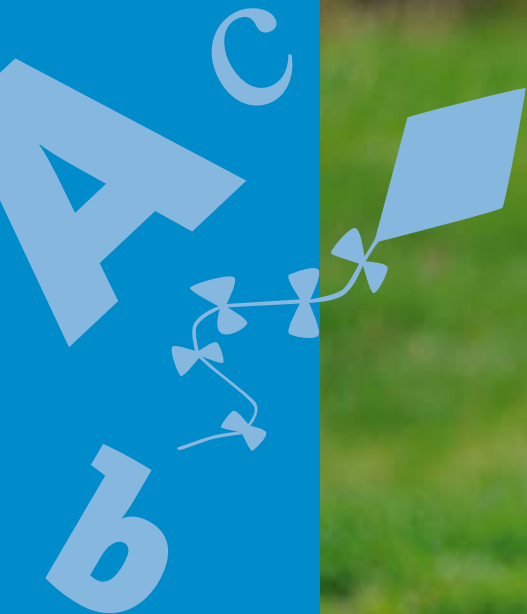
Brückenjahr

In Hamburg können Sie als Eltern entscheiden, ob Ihre Kinder das letzte Jahr vor der Einschulung in der Kita oder in einer der Schule angegliederten Vorschule verbringen. Um die Qualität der Vorschularbeit in der Kita sicherzustellen, haben die Trägerverbände der Kitas im Konzept „Kita-Brückenjahr“ verbindliche Eckpunkte und Qualitätskriterien entwickelt. Auch in unserer Kita werden sie umgesetzt.

- erste Lernziele zu Rechnen, Schreiben und Musik
- altersgerechte Förderung von Sport und Motorik
- gezielter Auf- und Ausbau der sozialen Kompetenz

Für das Brückenjahr in der Kita spricht neben diesen Inhalten vor allem auch, dass Ihr Kind in seinen vertrauten Räumen bleiben kann und weiterhin von seinen gewohnten Bezugspersonen umgeben ist.

Zudem hat es hier den besonderen Status zu „den Großen“ zu gehören und sich noch nicht in Konkurrenz mit ausschließlich Gleichaltrigen begeben zu müssen.



Klasse!
Gemeinsam den
Nachmittag
kreativ und aktiv
in der Schule
verbringen.



Ganztägige Bildung und Betreuung an Schulen

Im Rahmen des Modells „Ganztägige Bildung und Betreuung an Schulen - (GBS)“ organisieren wir in enger Kooperation mit unserer Nachbarschule die ganztägige Betreuung von Grundschulkindern aller Jahrgänge außerhalb der regulären Unterrichtszeiten. Die Betreuung von 13 bis 16 Uhr auf dem Schulgelände ist kostenfrei.

Weitere Angebote sind:

- Betreuung vor der Schule in der Zeit von 6 bis 8 Uhr
- Betreuung durch die Kita in der Zeit nach 16 Uhr
- Hausaufgabenhilfe und kreative Angebote am Nachmittag
- Betreuung während der Ferienzeiten

Unser Schulpartner ist die Schule am Schleemer Park, Standort Möllner Landstraße. Zu den vielfältigen Nachmittagsangeboten gehören unter anderem Sport, Basteln, Backen, Schwimmen, Naturforschen und Zeichnen.



Bei Fragen und Wünschen stehen wir Ihnen jederzeit kompetent und familiär zur Seite.



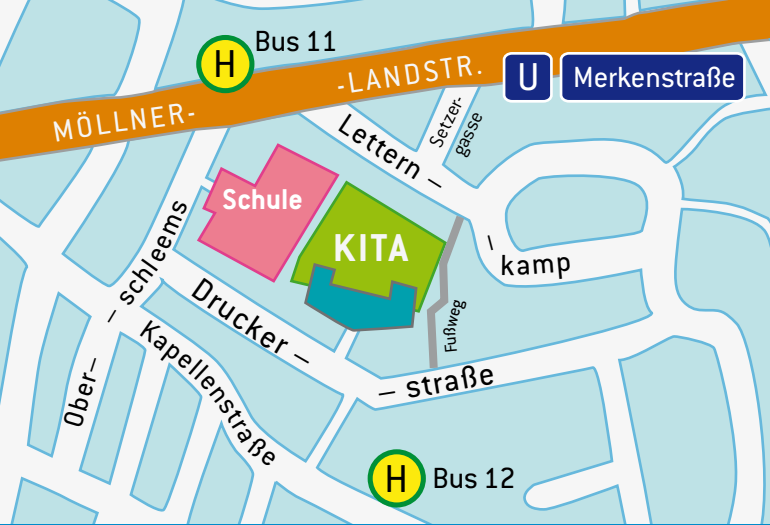
Eltern-Kind-Zentrum

Eltern-Kind-Zentren (EKiZ) in Kitas sind vorrangig Treffpunkte für Familien mit Kindern unter drei Jahren, die noch nicht in der Kita sind. Grundsätzlich stehen sie aber allen Eltern mit ihren Kindern offen.

In unserem EKiZ bieten wir Ihnen unter anderem:

- einen offenen Eltern-Kind-Club
- Spiel- und Lernstunden für Kinder
- individuelle Eltern-Kind-Angebote
- Elternbildungs-, Informations- und Beratungsangebote

Ohne vorherige Anmeldung und auch ohne Kita-Gutschein können Sie unsere Förder-, Bildungs- und Beratungsangebote nutzen und Hilfe in Erziehungsfragen erhalten. Außer für das Mittagessen (Kostenbeitrag zwei Euro pro Portion) werden keine Beiträge erhoben. Unser Eltern-Kind-Zentrum freut sich auf Sie immer montags bis mittwochs von 9 bis 13 Uhr.



Leitung: Astrid Kasperczyk & Maren Gaidies
Leitung GBS: Cordula Grätz
Leitung EKiz: Monika Bednarczyk

Kita Druckerstraße und EKiz

Druckerstraße 19, 22117 Hamburg
Tel: 040 / 7 14 87 79 15 (Kita), 040 / 7 14 87 79 26 (EKiz)
kita-druckerstrasse@elbkinder-kitas.de
www.elbkinder-kitas.de

GBS Schule am Schlemer Park

Oberschleems 9, 22117 Hamburg
Tel: 040 / 68 99 82 17, mobil 0176 / 57 54 39 93
kita-druckerstrasse-gbs@elbkinder-kitas.de

Sie erreichen uns

mit der U2 bis Merkenstraße (Ausgang Setzergasse) oder mit den Bussen der Linien 12 (Haltestelle Mehrenskamp) und 11 (Haltestelle Oberschleems). Der Fußweg beträgt dann jeweils nur noch ca. fünf Minuten.

Fotos: Wolfgang Huppertz